

ŚRODEK GRZYBOBÓJCZY

YAMATO[®]
303 SE

MA TO!

**Skuteczność
i opłacalność**

Korzyści są widoczne!



PROMOCJA!

Kup fungicyd

Yamato 303 SE

i odbierz 1 l Yamato – GRATIS!*








* Promocja trwa od 02.01.2020 do 30.09.2020 r. lub do wyczerpania zapasów.
Szczegóły promocji na www.sumiagro.pl.



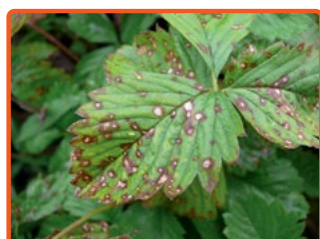
Skuteczność i opłacalność. Yamato ma to!

Yamato 303 SE ma to wszystko, czego potrzebują polscy sadownicy i ogrodnicy. Jest produktem uniwersalnym, zwalczającym kompleksowo choroby, niewymagającym dokładnego rozpoznawania patogenów i kwalifikującym się do stosowania w różnych uprawach i w zróżnicowanych warunkach pogodowych.

Yamato 303 SE to:

-  Skuteczne zwalczanie całego kompleksu chorób, dzięki czemu nie musisz precyzyjnie określać patogenów na plantacji (co w praktyce bywa bardzo trudne).
-  Rozwiązanie przeznaczone do stosowania na wielu uprawach (truskawka, malina, porzeczka, borówka, agrest itd.), dzięki czemu nie musisz kupować wielu produktów.
-  Skuteczne działanie w niskich temperaturach. Możesz go stosować wtedy, kiedy inne preparaty nie działają.
-  Możliwość elastycznego wyboru terminu stosowania.
-  Możliwość dopasowania preparatu do różnych programów ochrony.
-  Odporność na zmywanie przez deszcz, szybkie wnikanie substancji aktywnych oraz specjalna formuła, dzięki którym minimalizujesz ryzyko obniżenia skuteczności zabiegu po opadach.
-  Wysoka skuteczność w korzystnej cenie!

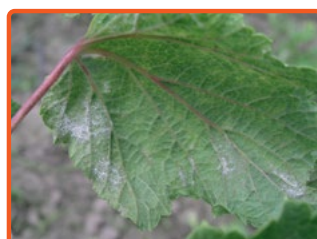
Zwalcza choroby roślin jagodowych, warzywnych i ozdobnych



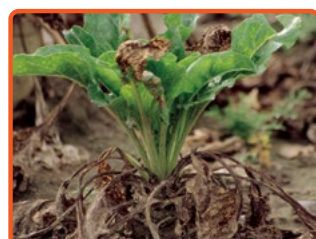
Biała plamistość liści
truskawki



Opadzina liści
porzeczki



Amerykański mączniak
agrestu



Chwościk
buraka

Yamato 303 SE – zalecenia stosowania

UPRAWA	ZWALCZANE CHOROBY	ZALECANA DAWKA	TERMIN ZABIEGU
UPRAWY JAGODOWE			
Agrest	amerykański mączniak agrestu*, opadzina liści porzeczki*	1,2–1,5 l/ha	od fazy początku rozwoju kwiatostanu – pąki kwiatowe zamknięte w jasnobrązowych łuskach do końca fazy kwitnienia, wszystkie płatki opadły, przed rozwojem zawiązków owoców lub bezpośrednio po zbiorach (BBCH 51–69 i po 89)
Borówka wysoka	szara pleśń*, zgorzel pędów*, zamieranie pędów*, antraknoza borówki*		
Malina	zamieranie pędów jeżyny*, szara pleśń*		
Porzeczki: czarna, czerwona, biała	amerykański mączniak agrestu*, biała plamistość liści porzeczki*, opadzina liści porzeczki*, szara pleśń*		od fazy początku rozwoju kwiatostanu – na dzień rozety ukazują się pąki kwiatowe, do pełni fazy kwitnienia, otwarte kwiaty drugiego i trzeciego rzędu, opadają pierwsze kwiaty, przed rozwojem zawiązków owoców (BBCH 51–65) lub bezpośrednio po zbiorach (BBCH > 89)
Jeżyna	zamieranie pędów jeżyny*, szara pleśń*		
Poziomka	mączniak prawdziwy*, biała plamistość liści truskawki*, szara pleśń*		
Truskawka	mączniak prawdziwy*, biała plamistość liści truskawki*, szara pleśń*		
Winorośl	szara pleśń*, mączniak prawdziwy winorośli*	natychmiast po zaobserwowaniu pierwszych objawów chorób od początku fazy kwitnienia do początku dojrzewania owoców (BBCH 61–81)	
ROŚLINY WARZYWNE			
Burak ćwikłowy	chwościk buraka*, mączniak prawdziwy*, rdza*, brunatna plamistość liści*	1,2–1,5 l/ha	zapobiegawczo lub natychmiast po zaobserwowaniu pierwszych objawów chorób od początku fazy, gdy liście zakrywają 70% powierzchni gleby do końca fazy wzrostu korzeni (BBCH 37–49)
Cukinia (pod osłonami)	zgnilizna twardzikowa*, parch dyniowatych* (brunatna plamistość roślin dyniowatych)	stężenie 0,12–0,15% (120–150 ml środka w 100 l wody)	natychmiast po zaobserwowaniu pierwszych objawów chorób od początku fazy kwitnienia do końca fazy pełnej dojrzałości owoców (BBCH 61–89)
Ogórek (pod osłonami)			
UPRAWA POD OSŁONAMI	ZWALCZANE CHOROBY	ZALECANA DAWKA	TERMIN ZABIEGU
ROŚLINY OZDOBNE			
Aksamitka, amarylis, anturium, aster, azalia, begonia, bieluni, bluszcz, chryzantema, celozja, chryzantema, cissus, cynia, cyklamen, dalia, difenbachia, dracena, fikus, filodendron, frezja, fuksja, gazania, geranium, gerbera, hibiskus (ketmia), kalanchoe, lilia, mieczyk, narcyz, niecierpek, palmy, paprocie, pelargonie, poinsecja, prymula, róża, skrzętnik, szalwia, szeflera, skrzydłokwiat, surfinia, świerk, tulipan, wilczomlecz, werbena, zamiokulkas, zaśláz	mączniak prawdziwy*, szara pleśń*, plamistość liści kwiatów*, fuzarioza naczyniowa*, wercilioza*, rak pędów róż*, zgnilizna twardzikowa*	stężenie 0,12–0,15% (120–150 ml środka w 100 l wody)	natychmiast po zaobserwowaniu pierwszych objawów chorób, niezależnie od fazy rozwojowej rośliny uprawnej (BBCH 11–89)

* Rejestracja w uprawach i zastosowaniach małoobszarowych.

Okres od ostatniego zastosowania środka do dnia zbioru rośliny uprawnej (OKRES KARENCEJI):

burak ćwikłowy – 35 dni

winorośl – 30 dni

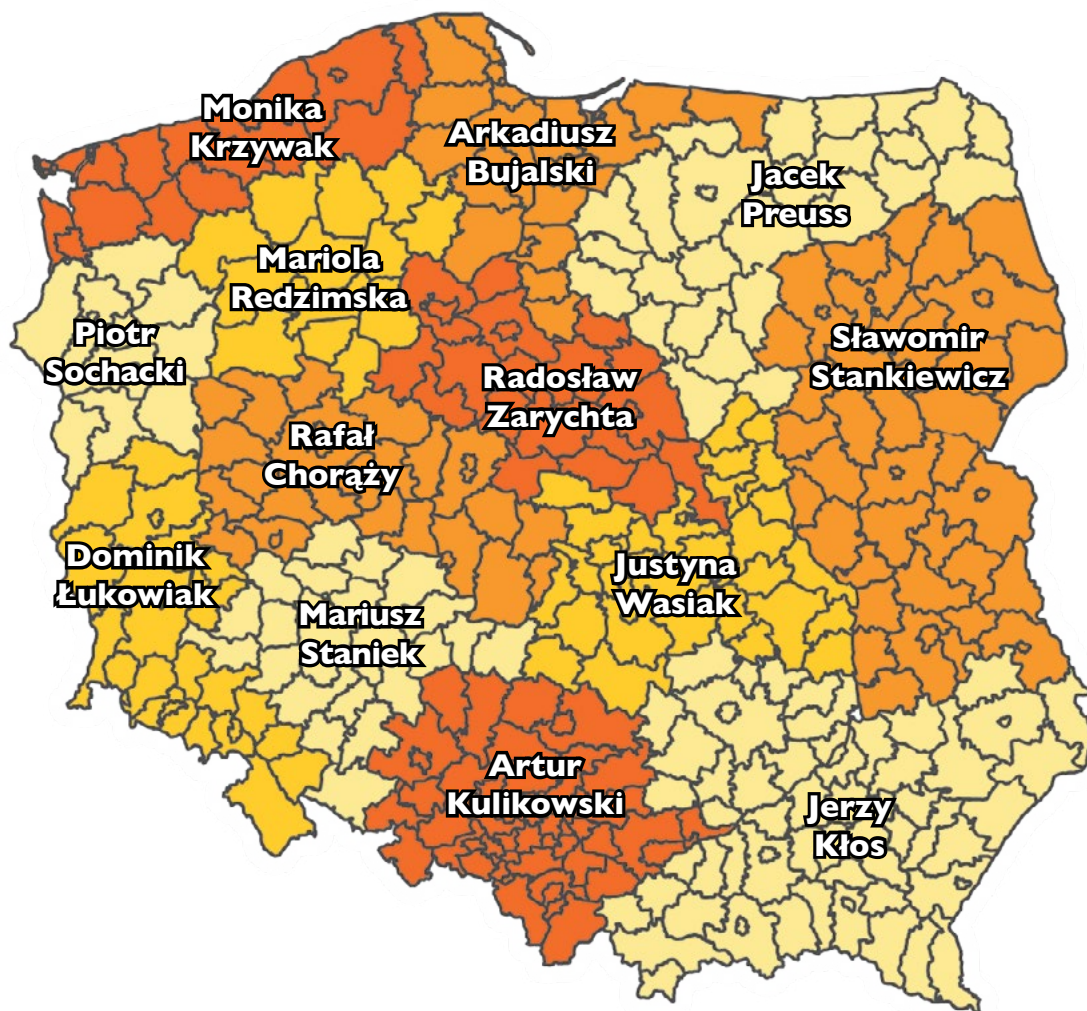
truskawka, poziomka – 7 dni

porzeczka czarna, porzeczka czerwona, porzeczka biała, malina, jeżyna, agrest, borówka wysoka – 10 dni

ogórek, cukinia – 3 dni

rośliny ozdobne – nie dotyczy

Maksymalna liczba zabiegów w sezonie wegetacyjnym: 1



Nasi przedstawiciele i doradcy

ARKADIUSZ BUJALSKI

tel. 501 625 157
arkadiusz.bujalski@sumiagro.pl

PIOTR SOCHACKI

tel. 509 476 220
piotr.sochacki@sumiagro.pl

DOMINIK ŁUKOWIAK

tel. 505 444 124
dominik.lukowiak@sumiagro.pl

SŁAWOMIR STANKIEWICZ

tel. 506 090 906
slawomir.stankiewicz@sumiagro.pl

MONIKA KRZYWAK

tel. 511 409 646
monika.krzywak@sumiagro.pl

RAFAŁ CHORAŻY

tel. 505 319 505
rafal.chorazy@sumiagro.pl

MARIUSZ STANIEK

tel. 502 072 506
mariusz.staniek@sumiagro.pl

RADOSŁAW ZARYCHTA

tel. 501 281 757
radoslaw.zarychta@sumiagro.pl

MARIOŁA REDZIMSKA

tel. 512 379 871
mariola.redzimska@sumiagro.pl

ARTUR KULIKOWSKI

tel. 508 384 909
artur.kulikowski@sumiagro.pl

JACEK PREUSS

tel. 501 281 648
jacek.preuss@sumiagro.pl

JERZY KŁOS

tel. 501 281 662
jerzy.klos@sumiagro.pl

JUSTYNA WASIAK

tel. 512 379 877
justyna.wasiak@sumiagro.pl

SUMI AGRO POLAND SP. Z O.O.
ul. Bonifraterska 17 | 00-203 Warszawa | tel.: 22 637 32 37 | www.sumiagro.pl

