

ŚRODEK GRZYBOBÓJCZY

YAMATO[®]
303 SE

MA TO!








**Skuteczność
i opłacalność**



Skuteczność i opłacalność. Yamato ma to!

Yamato 303 SE ma to wszystko, czego potrzebują polscy sadownicy i ogrodnicy. Jest produktem uniwersalnym, zwalczającym kompleksowo choroby, niewymagającym dokładnego rozpoznawania patogenów i kwalifikującym się do stosowania w różnych uprawach i w zróżnicowanych warunkach pogodowych.

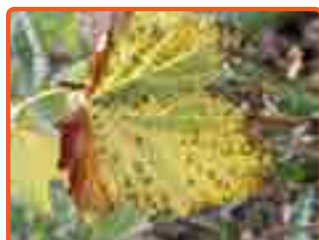
Yamato 303 SE to:

-  Skuteczne zwalczanie całego kompleksu chorób, dzięki czemu nie musisz precyzyjnie określać patogenów na plantacji (co w praktyce bywa bardzo trudne).
-  Rozwiązanie przeznaczone do stosowania na wielu uprawach (truskawka, malina, porzeczka, borówka, agrest itd.), dzięki czemu nie musisz kupować wielu produktów.
-  Skuteczne działanie w niskich temperaturach. Możesz go stosować wtedy, kiedy inne preparaty nie działają.
-  Możliwość elastycznego wyboru terminu stosowania.
-  Możliwość dopasowania preparatu do różnych programów ochrony.
-  Odporność na zmywanie przez deszcz, szybkie wnikanie substancji aktywnych oraz specjalna formuła, dzięki którym minimalizujesz ryzyko obniżenia skuteczności zabiegu po opadach.
-  Wysoka skuteczność w korzystnej cenie!

Zwalcza choroby roślin jagodowych, warzywnych i ozdobnych



Biała plamistość liści
truskawki



Opadzina liści
porzeczki



Amerykański mączniak
agrestu



Chwościk
buraka

Yamato 303 SE – zalecenia stosowania

| UPRAWA | ZWALCZANE CHOROBY | ZALECANA DAWKA | TERMIN ZABIEGU |
|--|--|---|---|
| UPRAWY JAGODOWE | | | |
| Agrest | amerykański mączniak agrestu*, opadźlina liści porzeczki* | 1,2–1,5 l/ha | od fazy początku rozwoju kwiatostanu – pąki kwiatowe zamknięte w jasnobrązowych łuskach do końca fazy kwitnienia, wszystkie płatki opadły, przed rozwojem zawiązków owoców lub bezpośrednio po zbiorach (BBCH 51–69 i po 89) |
| Borówka wysoka | szara pleśń*, zgorzel pędów*, zamieranie pędów*, antraknoza borówki* | | |
| Malina | zamieranie pędów jeżyny*, szara pleśń* | | |
| Porzeczki: czarna, czerwona, biała | amerykański mączniak agrestu*, biała plamistość liści porzeczki*, opadźlina liści porzeczki*, szara pleśń* | | od fazy początku rozwoju kwiatostanu – na dzień rozety ukazują się pąki kwiatowe, do pełni fazy kwitnienia, otwarte kwiaty drugiego i trzeciego rzędu, opadają pierwsze kwiaty, przed rozwojem zawiązków owoców (BBCH 51–65) lub bezpośrednio po zbiorach (BBCH > 89) |
| Jeżyna | zamieranie pędów jeżyny*, szara pleśń* | | |
| Poziomka | mączniak prawdziwy*, biała plamistość liści truskawki*, szara pleśń* | | |
| Truskawka | mączniak prawdziwy*, biała plamistość liści truskawki*, szara pleśń* | | |
| Winorośl | szara pleśń*, mączniak prawdziwy winorośli* | natychmiast po zaobserwowaniu pierwszych objawów chorób od początku fazy kwitnienia do początku dojrzewania owoców (BBCH 61–81) | |
| ROŚLINY WARZYWNE | | | |
| Burak ćwikłowy | chwościk buraka*, mączniak prawdziwy*, rdza*, brunatna plamistość liści* | 1,2–1,5 l/ha | zapobiegawczo lub natychmiast po zaobserwowaniu pierwszych objawów chorób od początku fazy, gdy liście zakrywają 70% powierzchni gleby do końca fazy wzrostu korzeni (BBCH 37–49) |
| Cukinia (pod osłonami) | zgnilizna twardzikowa*, parch dyniowatych* (brunatna plamistość roślin dyniowatych) | stężenie 0,12–0,15% (120–150 ml środka w 100 l wody) | natychmiast po zaobserwowaniu pierwszych objawów chorób od początku fazy kwitnienia do końca fazy pełnej dojrzałości owoców (BBCH 61–89) |
| Ogórek (pod osłonami) | | | |
| UPRAWA POD OSŁONAMI | ZWALCZANE CHOROBY | ZALECANA DAWKA | TERMIN ZABIEGU |
| ROŚLINY OZDOBNE | | | |
| Aksamitka, amarylis, anturium, aster, azalia, begonia, bieluni, bluszcz, chryzantema, celozja, chryzantema, cistus, cynia, cyklamen, dalia, difenbachia, dracena, fikus, filodendron, frezja, fuksja, gazania, geranium, gerbera, hibiskus (ketmia), kalanchoe, lilia, mieczyk, narcyz, niecierpek, palmy, paprocie, pelargonie, poinsecja, prymula, róża, skrzętnik, szatwia, szeflera, skrzydłokwiat, surfinia, świerk, tulipan, wilczomlecz, werbena, zamiokulkas, zaśláz | mączniak prawdziwy*, szara pleśń*, plamistość liści kwiatów*, fuzarioza naczyniowa*, wercilioza*, rak pędów róż*, zgnilizna twardzikowa* | stężenie 0,12–0,15% (120–150 ml środka w 100 l wody) | natychmiast po zaobserwowaniu pierwszych objawów chorób, niezależnie od fazy rozwojowej rośliny uprawnej (BBCH 11–89) |

* Rejestracja w uprawach i zastosowaniach małoobszarowych.

Okres od ostatniego zastosowania środka do dnia zbioru rośliny uprawnej (OKRES KARENCEJI):

burak ćwikłowy – 35 dni

winorośl – 30 dni

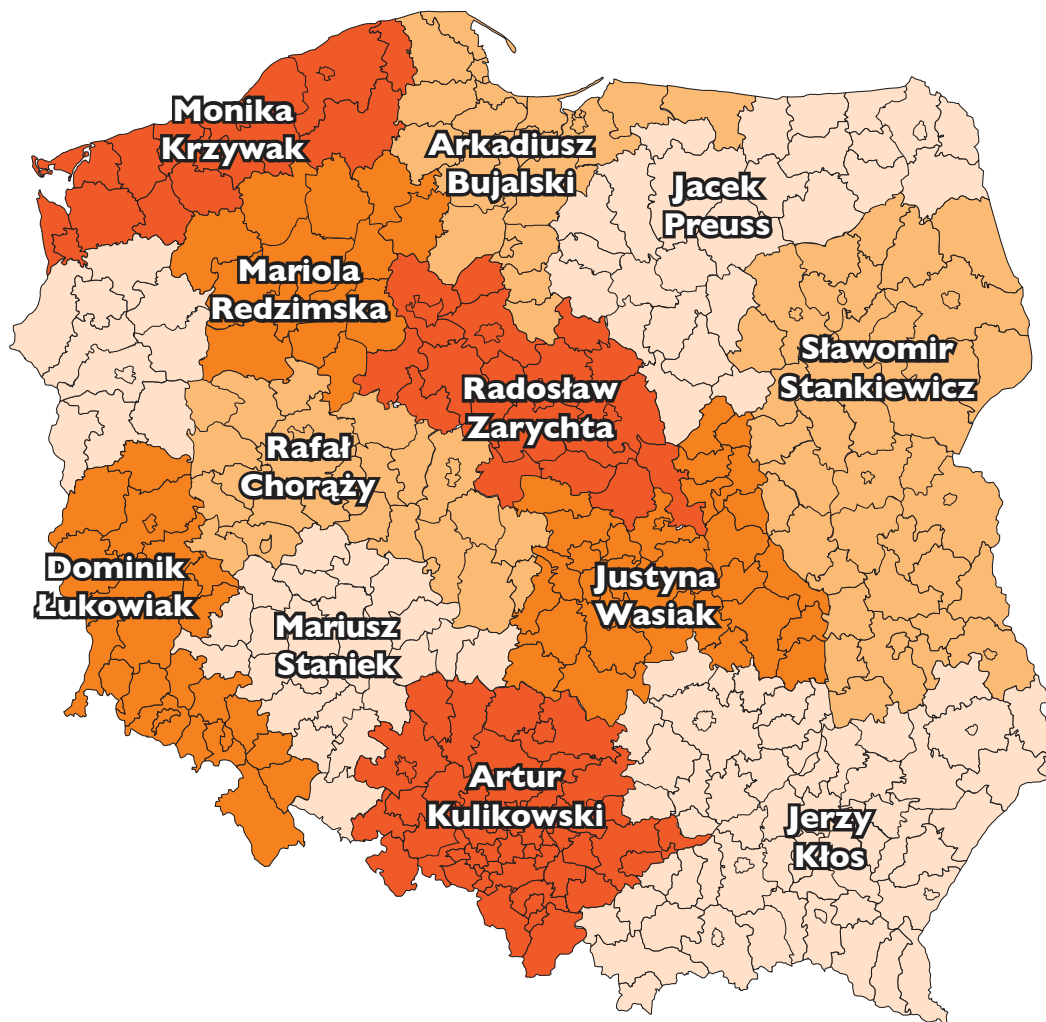
truskawka, poziomka – 7 dni

porzeczka czarna, porzeczka czerwona, porzeczka biała, malina, jeżyna, agrest, borówka wysoka – 10 dni

ogórek, cukinia – 3 dni

rośliny ozdobne – nie dotyczy

Maksymalna liczba zabiegów w sezonie wegetacyjnym: 1



Nasi przedstawiciele i doradcy

ARKADIUSZ BUJALSKI

tel. 501 625 157
arkadiusz.bujalski@sumiagro.pl

RAFAŁ CHORAŻY

tel. 505 319 505
rafal.chorazy@sumiagro.pl

MARIUSZ STANIEK

tel. 502 072 506
mariusz.staniek@sumiagro.pl

RADOSŁAW ZARYCHTA

tel. 501 281 757
radoslaw.zarychta@sumiagro.pl

MONIKA KRZYWAK

tel. 511 409 646
monika.krzywak@sumiagro.pl

ARTUR KULIKOWSKI

tel. 508 384 909
artur.kulikowski@sumiagro.pl

JACEK PREUSS

tel. 501 281 648
jacek.preuss@sumiagro.pl

JERZY KŁOS

tel. 501 281 662
jerzy.klos@sumiagro.pl

MARIOLA REDZIMSKA

tel. 512 379 871
mariola.redzimska@sumiagro.pl

DOMINIK ŁUKOWIAK

tel. 505 444 124
dominik.lukowiak@sumiagro.pl

SŁAWOMIR STANKIEWICZ

tel. 506 090 906
slawomirstankiewicz@sumiagro.pl

JUSTYNA WASIAK

tel. 512 379 877
justyna.wasiak@sumiagro.pl

SUMI AGRO POLAND SP. Z O.O.
ul. Bonifraterska 17 | 00-203 Warszawa | tel.: 22 637 32 37 | www.sumiagro.pl

