

BUSHIDO PAK

Nowa droga do wysokich plonów

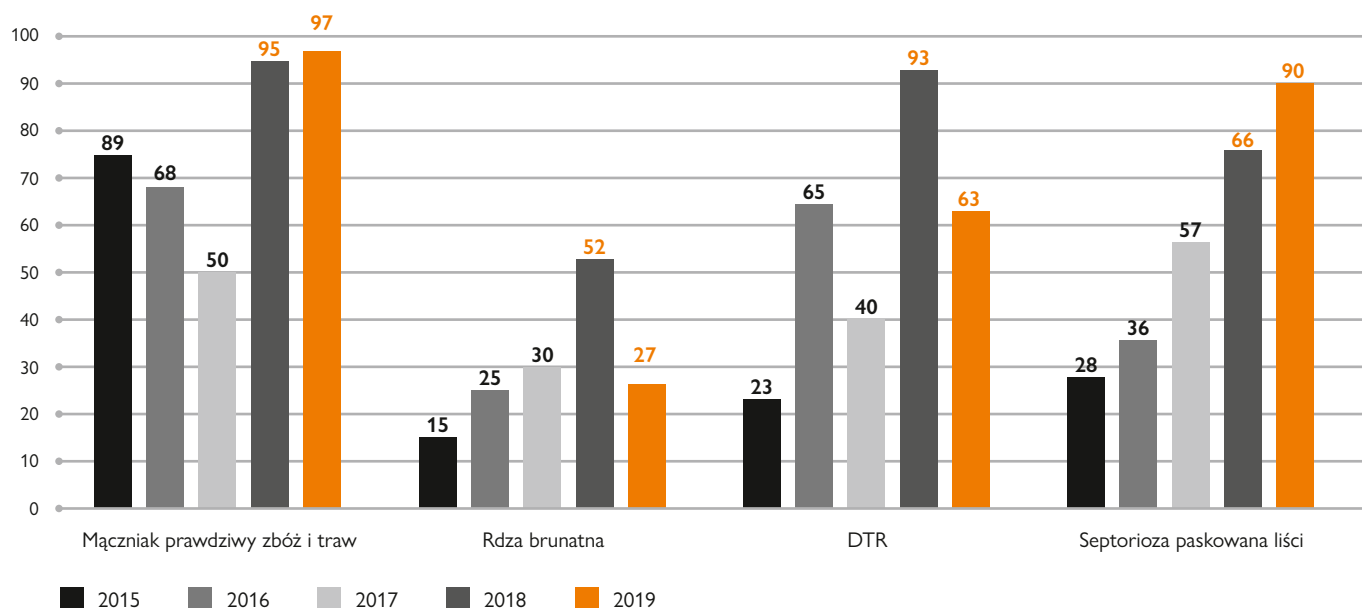
Kompletne rozwiązanie fungicydowe
w ochronie zbóż



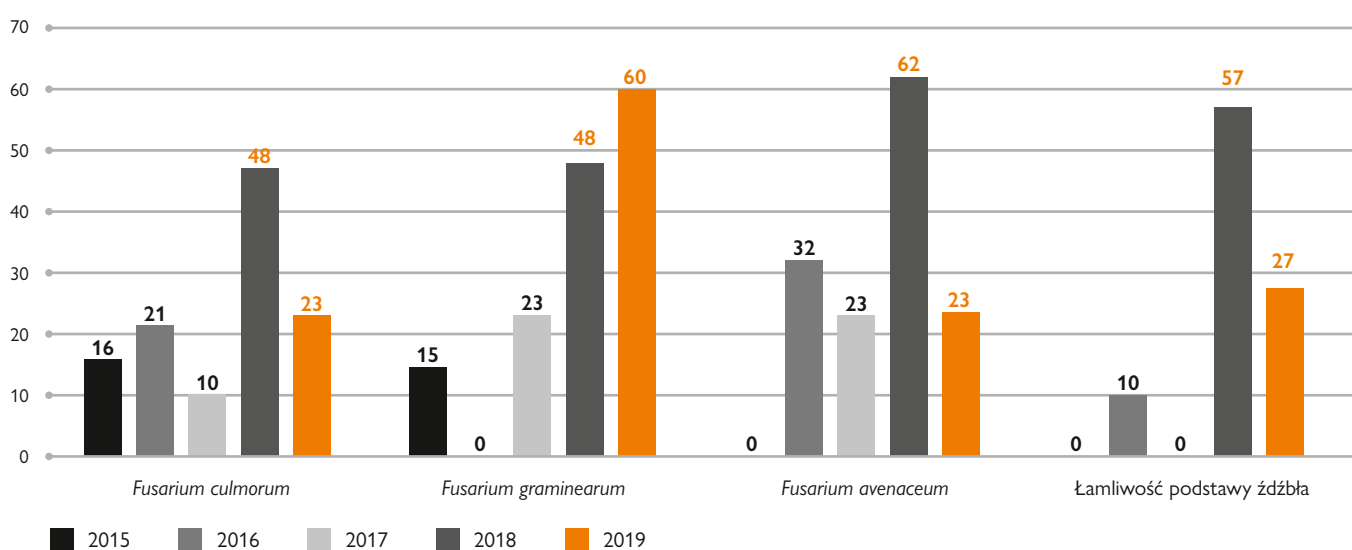
Rosnąca presja ze strony chorób grzybowych zbóż

Kompleksowe badania APC*, prowadzone przez Sumi Agro Poland od wielu lat w kluczowych polskich gospodarstwach, wskazują na systematycznie rosnące znaczenie grzybów termofilnych. Przede wszystkim tych odpowiedzialnych za tak groźne choroby liści, jak: mączniak prawdziwy zbóż i traw, brunatna plamistość liści, rdze czy septorioza paskowana liści. W przypadku chorób podstawy źdźbła skala problemu jest tylko nieco mniejsza.

Wyniki APC – porażenia pszenicy [%] chorobami liści



Wyniki APC – porażenia pszenicy [%] chorobami podstawy źdźbła



* Analiza Presji Chorobotwórczej (APC) – narzędzie służące do oceny zdrowotności ładu przed rozpoczęciem wiosennej wegetacji.

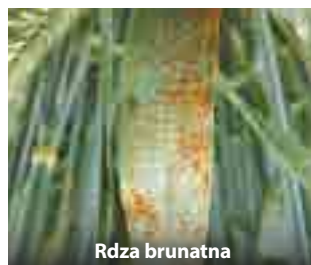
Sprzyjające warunki dla rozwoju chorób zbóż ozimych

Brak lub spóźniona ochrona fungicydowa przed patogenami wywołującymi wspomniane choroby zbóż prowadzi do poważnych strat w plonie ziarna. Mogą one sięgać nawet kilkudziesięciu procent. Sytuacji nie ułatwia sukcesywne wycofywanie z rynku kolejnych popularnych substancji czynnych.

Do ważnych przyczyn rosnącego porażenia zbóż ozimych chorobami grzybowymi należy zaliczyć również:

- duży udział zbóż w strukturze zasiewów,
- uproszczenia w uprawie,
- wysokotowarowe, wrażliwe odmiany,
- przyspieszenie lub opóźnienie terminu siewu,
- warunki pogodowe w okresie jesienno-zimowym (długi okres wegetacji jesiennej, wysoka temperatura).

Choroby (i wywołujące je gatunki grzybów) o rosnącym znaczeniu w uprawach zbóż

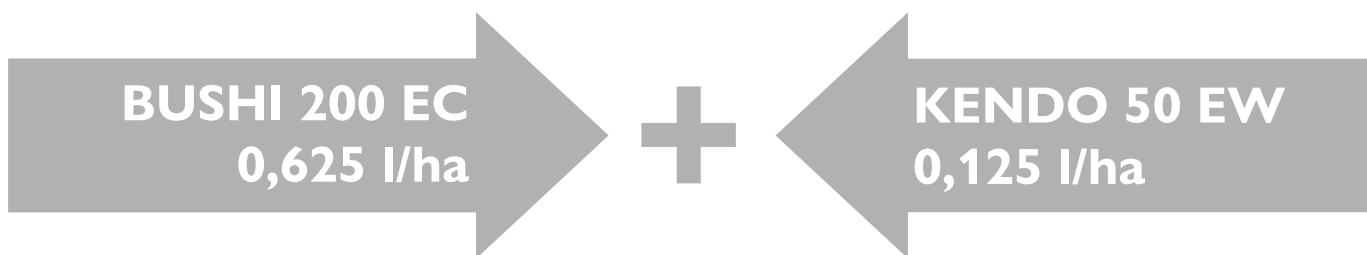


BUSHIDO PAK

Nowa droga do wysokich plonów

BUSHIDO PAK to nowe, kompletne rozwiązanie fungicydowe stworzone z myślą o osiągnięciu coraz wyższych plonów. Dzięki dobremu dopasowaniu substancji czynnych pozwala skutecznie eliminować najgroźniejsze choroby grzybowe zbóż ozimych.

Zawarte w BUSHIDO PAK substancje czynne są cenione i wykorzystywane na świecie w ogrodnictwie, co daje rękojmię wyjątkowej skuteczności!



BUSHIDO PAK to szereg korzyści dla producentów zbóż:



Optymalne do polskich warunków polowych dopasowanie dwóch substancji czynnych – piraklostrobiny i cyflufenamidu.



Szeroki zakres upraw w etykiecie (zboża ozime i jare).



Szeroki zakres zwalczanych chorób grzybowych.



Różne mechanizmy działania na choroby grzybowe.



Brak odporności krzyżowej pomiędzy grupami chemicznymi, do których należą substancje czynne.



Możliwość stosowania dwa razy w sezonie wegetacyjnym.

Zestaw fungicydowy na 8 ha:
5 l Bushi 200 EC + 1 l Kendo 50 EW
w sezonie 2021 dostępny u wybranych dystrybutorów.



Skuteczny kierunek ochrony zbóż

Mimo rosnącej presji chorób i wycofywania z rynku wielu powszechnie stosowanych substancji czynnych, skuteczne zwalczanie zagrożeń jest możliwe. Rozwiązanie fungicydowe BUSHIDO PAK to nowy kierunek w kompleksowej ochronie zbóż ozimych i jarych, prowadzący ostatecznie do wysokiego plonu.

Nowa droga, znane substancje

O sile BUSHIDO PAK decyduje **połączenie dwóch cenionych na świecie i wzajemnie uzupełniających się substancji czynnych:**

piraklostrobina

Należy do grupy strobiluryn nowszej generacji (F500). Wykazuje działanie profilaktyczne i lecznicze, zwiększając przy tym zdolność roślin do odpierania patogenów. W roślinie działa powierzchniowo i translaminarnie. Pozytywnie wpływa na fizjologię rośliny, wzmacniając jej odporność na stresy biotyczne i abiotyczne.



cyflufenamid

Wyjątkowa na polskim rynku substancja z nowej grupy chemicznej (fenyloacetamidy). Działa systemicznie, translaminarnie i gazowo. Wykazuje wysoką aktywność biologiczną przy niskiej skłonności do parowania, co przedłuża działanie substancji czynnej. Zwalcza patogeny znajdujące się w roślinie oraz ogranicza rozwój kolejnych infekcji.

Różne mechanizmy działania oraz, potwierdzony badaniami, brak odporności krzyżowej pomiędzy grupami chemicznymi, do których należą obie substancje czynne, to gwarancja prostej drogi do sukcesu w ochronie zbóż.

Pozytywny wpływ piraklostrobiny na fizjologię roślin



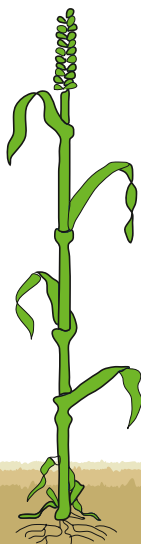
Redukcja etylenu



Mniejsze poparzenia słoneczne



Większa powierzchnia zieloności liścia



Lepszy wigor roślin



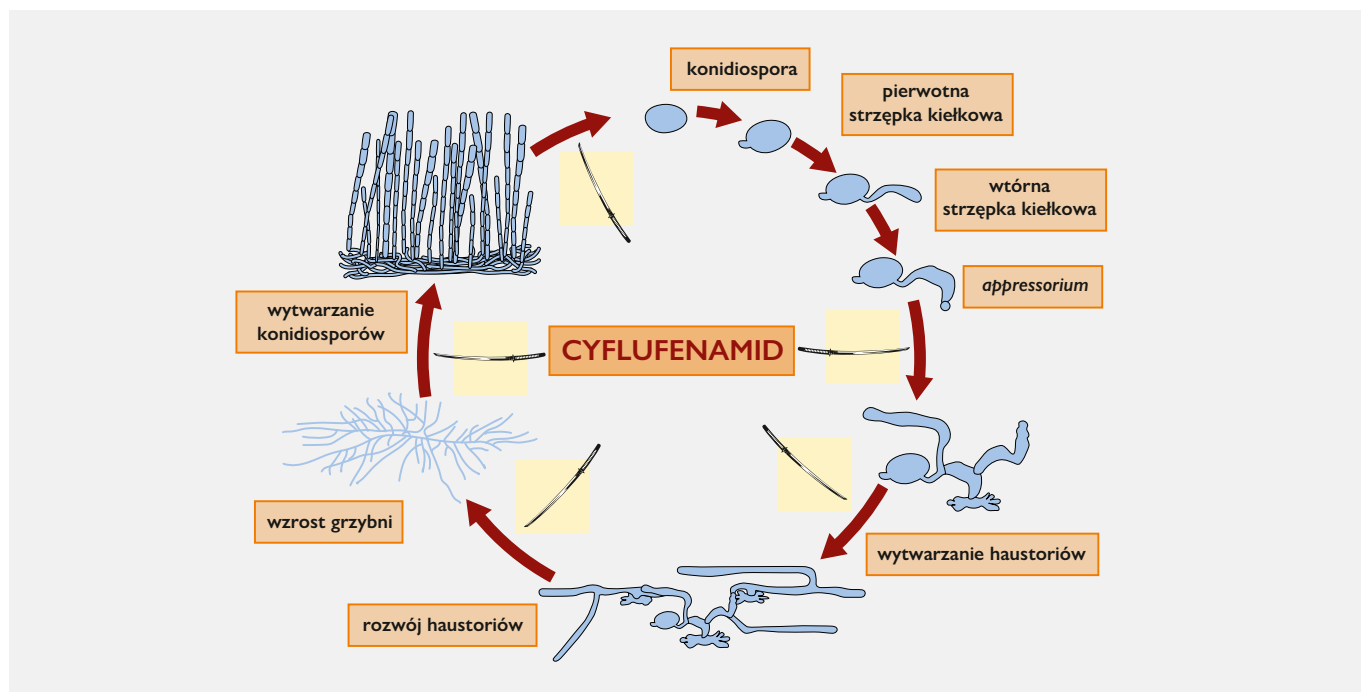
Lepszy pobór azotu



Lepsze wykorzystanie wody

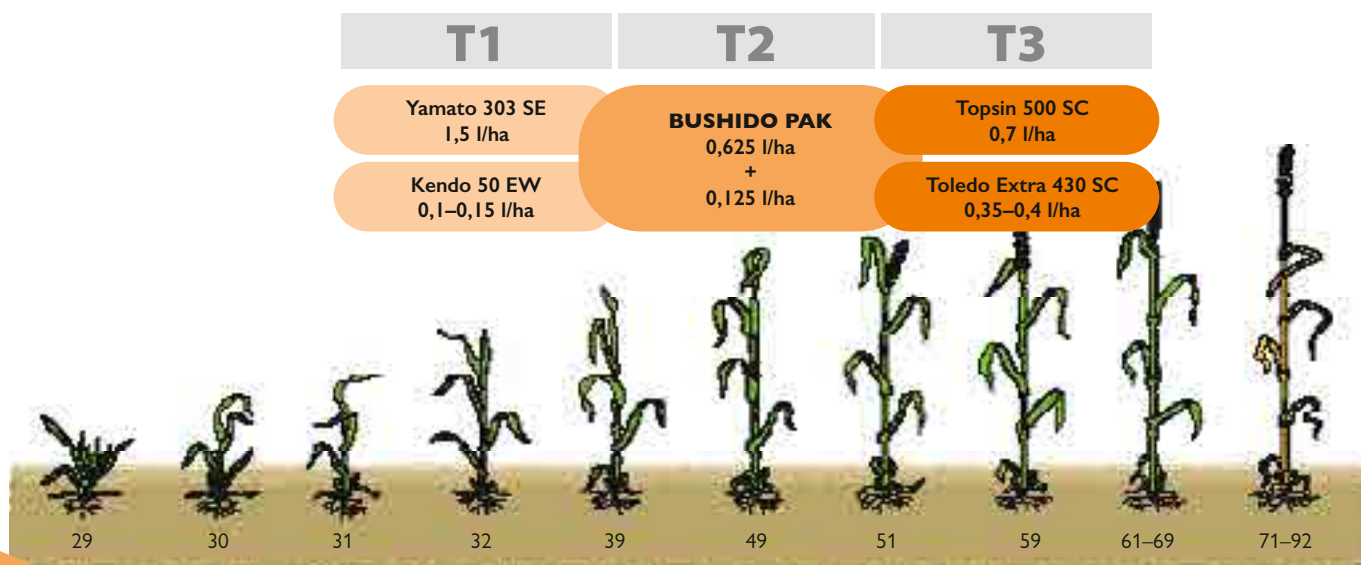
Kompleksowa ochrona

Silne i wszechstronne działanie grzybobójcze cyflufenamidu



Kompleksowa technologia ochrony fungicydowej zbóż

BUSHIDO PAK dzięki swoim potwierdzonym właściwościom nie tylko stanowi nową drogę do wysokiego plonu – to także mocny filar programu kompleksowej ochrony zbóż opracowanej przez specjalistów Sumi Agro Poland.



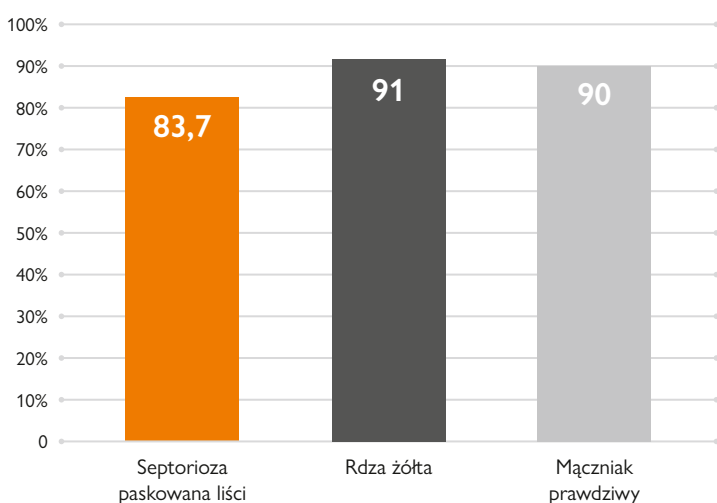
Przykładowy program ochrony na rok 2021 z wykorzystaniem produktów Sumi Agro Poland.

Dobrze obrana droga

Nowa droga do wysokiego plonu to nie dzieło przypadku

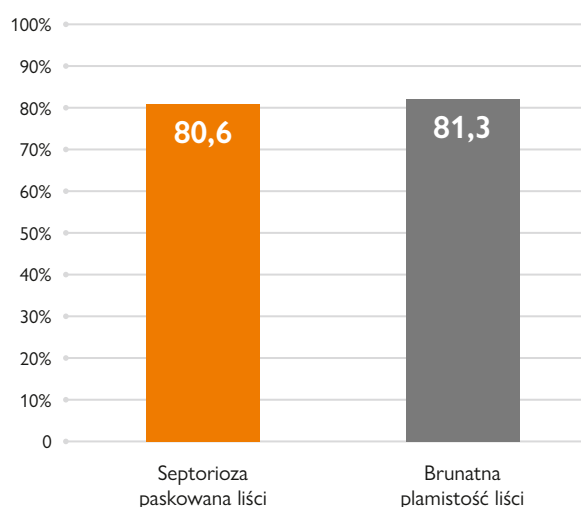
Optymalne dopasowanie do polskich warunków cenionych na świecie substancji czynnych zawartych w BUSHIDO PAK to efekt wieloletnich badań – zarówno przeprowadzonych w warunkach laboratoryjnych, jak i najbardziej miarodajnych doświadczeń polowych z lat 2017–2020. Dzięki temu nowe rozwiązanie skutecznie zabezpiecza rodzime uprawy zbóż ozimych i jarych przed chorobami i jest szczególnie polecane do zwalczania chorób liści w ramach zabiegów T1 i T2.

Skuteczność BUSHIDO PAK w ograniczaniu porażenia pszenicy ozimej



Wysokie porażenie chorobami na kontroli: septorioza paskowana liści – 68,8%, rdza żółta – 10%, mączniak prawdziwy – 7,5%.

Źródło: Eurofins 2020.



Wysokie porażenie chorobami na kontroli: septorioza paskowana liści – 16,8%, brunatna plamistość liści – 16%.

Źródło: IOR-PIB, Poznań 2020.

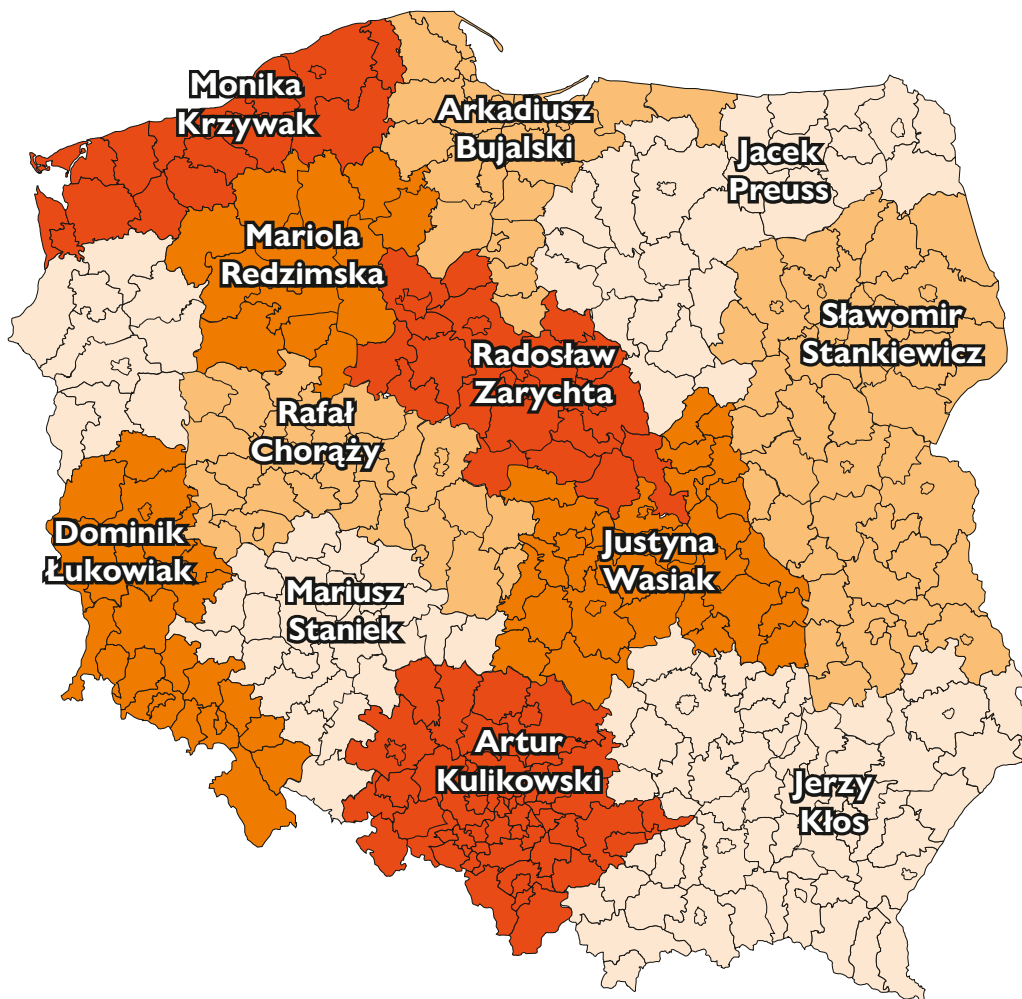
Wskaźnik pokrycia liściowego – LAI (określa zdolność asymilacyjną łąnu)

Wskaźnik pokrycia liściowego LAI (ang. *Leaf Area Index*) – stosunek powierzchni liści do powierzchni gruntu. Służy do określenia wielkości jednostronnej powierzchni liści, która odgrywa podstawową rolę w procesach fotosyntezy, oddychania, transpiracji itp. Im wyższy wskaźnik LAI, tym większa powierzchnia asymilacyjna. Wpływa ona na wzmocnienie potencjału rozwoju roślin, a tym samym – na wyższy potencjał plonowania.

Wskaźnik LAI L1 10.06.2020		
Obiekt	LAI	%
Kontrola	40	100
BUSHIDO PAK	80	200

Wskaźnik LAI L2 10.06.2020		
Obiekt	LAI	%
Kontrola	17,5	100
BUSHIDO PAK	70	400

Źródło: Eurofins 2020.



Nasi przedstawiciele i doradcy

ARKADIUSZ BUJALSKI

tel. 501 625 157
arkadiusz.bujalski@sumiagro.pl

RAFAŁ CHORAŻY

tel. 505 319 505
rafal.chorazy@sumiagro.pl

MARIUSZ STANIEK

tel. 502 072 506
mariusz.staniek@sumiagro.pl

RADOSŁAW ZARYCHTA

tel. 501 281 757
radoslaw.zarychta@sumiagro.pl

MONIKA KRZYWAK

tel. 511 409 646
monika.krzywak@sumiagro.pl

ARTUR KULIKOWSKI

tel. 508 384 909
artur.kulikowski@sumiagro.pl

JACEK PREUSS

tel. 501 281 648
jacek.preuss@sumiagro.pl

JERZY KŁÓS

tel. 501 281 662
jerzy.klos@sumiagro.pl

MARIOLA REDZIMSKA

tel. 512 379 871
mariola.redzimska@sumiagro.pl

DOMINIK ŁUKOWIAK

tel. 505 444 124
dominik.lukowiak@sumiagro.pl

SŁAWOMIR STANKIEWICZ

tel. 506 090 906
slawomir.stankiewicz@sumiagro.pl

JUSTYNA WASIAK

tel. 512 379 877
justyna.wasiak@sumiagro.pl

SUMI AGRO POLAND SP. Z O.O.

ul. Bonifraterska 17 | 00-203 Warszawa | tel.: 22 637 32 37 | www.sumiagro.pl

